

A low-angle photograph of a construction site. A red crane arm is visible in the upper left, lifting a large, rectangular concrete slab. The slab is suspended by cables and is positioned above a concrete frame structure. To the right, a tall, white, lattice-structured tower rises vertically. The sky is a pale, overcast grey. The overall scene is industrial and captures a key moment in the construction process.

„FERTIGSTELLUNG HALBFERTIGER BAUOBJEKTE IN DER KRISE“

Ein Praxisbericht

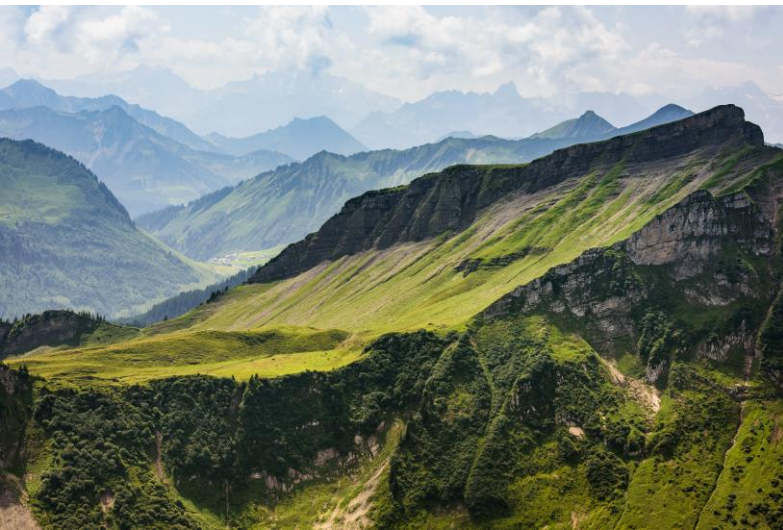
SABAG

18.10.2023
PALAIS HANSEN WIEN



VORSTELLUNG

**Martin
Emberger**



VORSTELLUNG

SABAG
GmbH

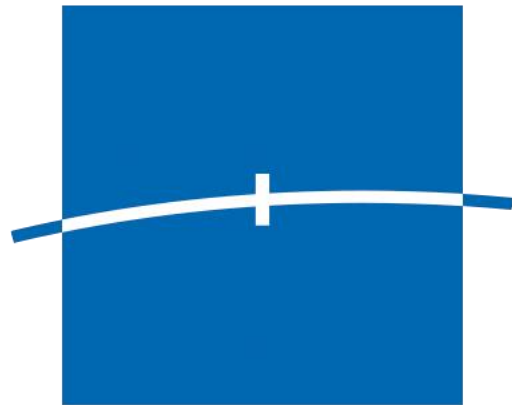
SALZBURG

DREI³

VORSTELLUNG

DreiHochDrei

MÜNCHEN & WIEN



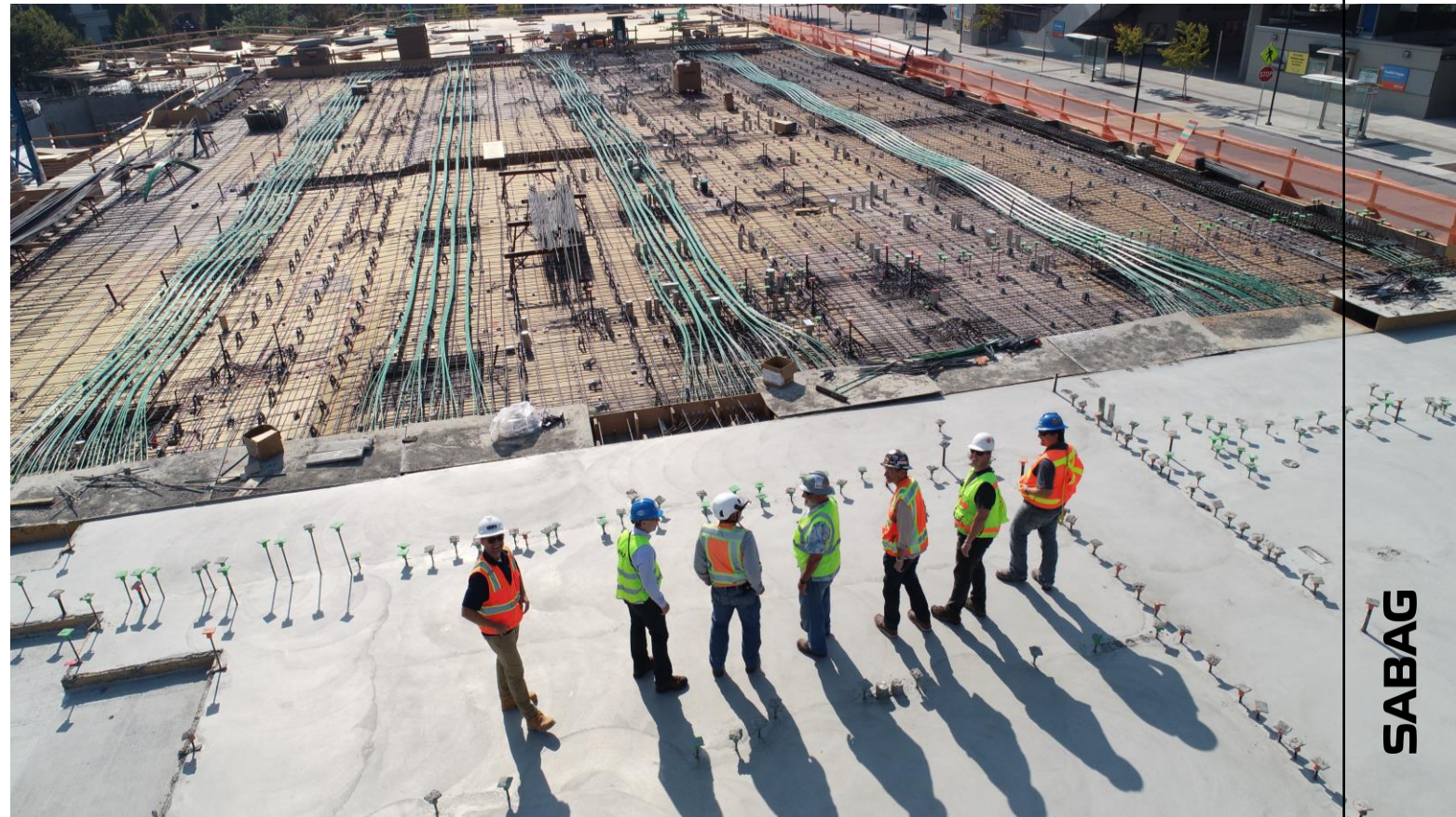
VORSTELLUNG

SPK-

Bauwerkplan

BERLIN

WAS IST PASSIERT?



Ein Projekt leidet **Not**

WAS BEDEUTET DAS?



Es gibt Probleme: Diese Probleme können sein: **Finanzielle Probleme, Terminliche Probleme, Technische Probleme, Kaufmännische Probleme, Rechtliche Probleme.** In der Regel von allem etwas.

WARUM WIR?



Weil wir von Anfang an beginnen, nicht den Verkauf unserer eigenen Leistung in den Vordergrund zu stellen. **Wir finden eine Lösung für das Problem und setzen diese mit allen Beteiligten um.**

WAS IST UNSER ANSATZ?



Wir setzen technische und kaufmännische Lösungen um, die eine schnellstmögliche Nutzung der Immobilie im Fokus hat und eine juristische Auseinandersetzung vermeidet.



3600

Ansatz

WIE GELINGT DAS?



Wir können überall anrufen. Wir haben immer für Auftraggeber und Auftragnehmer gearbeitet. Wir werden dadurch als neutral wahrgenommen und sind es. Es macht dabei keinen Unterschied, wer uns beauftragt hat.

WIE LÄUFT DAS IM NORMALFALL AB?

1. Kontaktaufnahme

Schnelligkeit

2. NDA

3. Austausch von Daten

4. Begehungen

5. Situationsanalyse

6. Strategie

7. Terminalschiene,

Personal, Kosten

8. Angebot/Auftrag

1. Kontaktaufnahme
- 2. NDA** Geheimhaltung
3. Austausch von Daten
4. Begehungen
5. Situationsanalyse
6. Strategie
7. Terminalschiene,
Personal, Kosten
8. Angebot/Auftrag

1. Kontaktaufnahme
2. NDA
- 3. Austausch von Daten**
4. Begehungen
5. Situationsanalyse
6. Strategie
7. Terminalschiene,
Personal, Kosten
8. Angebot/Auftrag

Daten-
sicherheit &
Zugäng-
lichkeit

1. Kontaktaufnahme
2. NDA
3. Austausch von Daten
- 4. Begehungen** Quick Check Situation
5. Situationsanalyse
6. Strategie
7. Terminalschiene,
Personal, Kosten
8. Angebot/Auftrag

1. Kontaktaufnahme
2. NDA
3. Austausch von Daten
4. Begehungen
- 5. Situationsanalyse**
6. Strategie
7. Terminalschiene,
Personal, Kosten
8. Angebot/Auftrag

Zieldefinition

1. Kontaktaufnahme
2. NDA
3. Austausch von Daten
4. Begehungen
5. Situationsanalyse
- 6. Strategie**
7. Terminalschiene,
Personal, Kosten
8. Angebot/Auftrag

1. Kontaktaufnahme
2. NDA
3. Austausch von Daten
4. Begehungen
5. Situationsanalyse
6. Strategie
- 7. Terminschiene,
Personal, Kosten**
8. Angebot/Auftrag

1. Kontaktaufnahme
2. NDA
3. Austausch von Daten
4. Begehungen
5. Situationsanalyse
6. Strategie
7. Terminalschiene,
Personal, Kosten
- 8. Angebot/Auftrag**

WORAUF KOMMT ES AN?

WORAUF KOMMT ES AN?

Wir müssen
vor Ort sein.

WORAUF KOMMT ES AN?



Wir müssen
vor Ort sein.



Wir müssen
schnell sein.

WORAUF KOMMT ES AN?



Wir müssen
befugt sein.



Wir müssen
vor Ort sein.



Wir müssen
schnell sein.

WORAUF KOMMT ES AN?

Wir müssen
befugt sein.

Wir brauchen einen **Ansprechpartner
des Auftraggebers.**

Wir müssen
vor Ort sein.

Wir müssen
schnell sein.

(KURZE ENTSCHIEDUNGSWEGE/KURZES BERICHTSWESEN)

ERFOLG ERFOLGT!

(DAS STEHT SCHON IM WORT DRINNEN)



**Ich Danke für
die Aufmerksamkeit**

Martin Emberger

office@sabag.at

+43 662 / 88 27 14

Q + A

Gibt es Fragen?